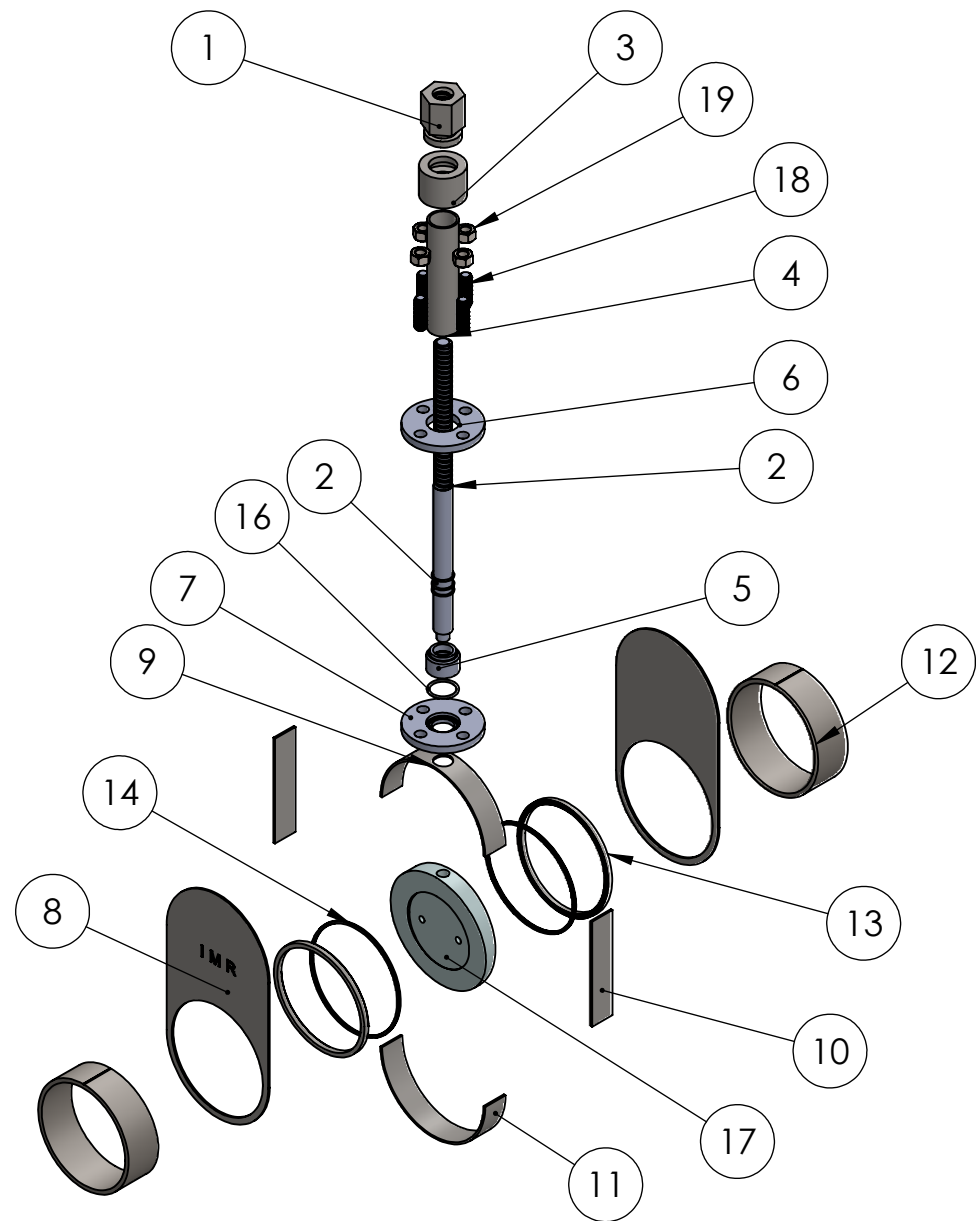


N.º DE ELEMENTO	Nombre del elemento	Material	Descripción	Cantidad
1	Tuerca válvula de 6 pulgadas	Eje hexagonal de 2" x 7.3 cm	El material corresponde a la medida de corte	1
2	Eje válvula de 6 pulgadas	Eje redondo de 1" x 48.5 cm	El material corresponde a la medida de corte	1
3	Junta loca válvula de 6 pulgadas	Eje redondo de 2 1/2" x 5 cm	El material corresponde a la medida de corte	1
4	Tubo de 1.25 pulgada válvula de 6 pulgadas	Tubo de 1 1/4" sch 40 x 18.5 cm	El material corresponde a la medida de corte	1
5	Acople de sello con o´ring válvula de 6 pulgadas	Eje redondo de 1 3/8" x 3.5 cm	El material corresponde a la medida de corte	1
6	Brida superior válvula de 6 pulgadas	Brida ciega de 1" norma ISO	Son bridas comerciales	1
7	Brida inferior válvula de 6 pulgadas	Brida ciega de 1" norma ISO	Son bridas comerciales	1
8	Platina IMR válvula de 6 pulgadas	Placa inox de 3 mm	Se cortan a laser	2
9	Platina doblada y perforada válvula de 6 pulgadas	Placa inox de 1 1/2" x 1/8"	Lleva perforación para pasar el eje	1
10	Platina lateral válvula de 6 pulgadas	Placa inox de 1 1/2" x 1/8"	Lamina de 3mm	2
11	Platina doblada válvula de 6 pulgadas	Placa inox de 1 1/2" x 1/8"	Se dobla a un diametro de 68 mm	1
12	Tubo de 6 pulgadas válvula de 6 pulgadas	Tubo de 6" sch 40 x 6 cm	Con un corte a 3°	2
13	Anillo de sello válvula de 6 pulgadas	Tubo de 6" inox sch 40	Probar empaque para garantizar efectividad	2
14	Empaque cortina válvula de 6 pulgadas	Vitón	Se fabrica con molde de inyección	2
15	Empaque acople de sello válvula de 6 pulgadas	Vitón	Son O´rings comerciales	3
16	Empaque brida válvula de 6 pulgadas	Vitón	Son O´rings comerciales	1
17	Cortina válvula de 6 pulgadas	Eje redondo de 7" x 30 mm	El material corresponde a la medida de corte	1
18	Tornillos de ajuste válvula de 6 pulgadas	Tornillo hexagonal de 5/8" x 2" grado 2	Medida comercial	4
19	Tuerca de ajuste	Tuerca hexagonal de seguridad	Medida comercial	4



Cotas: mm

Industrias IMR S.A.S

Escala: 1:10

Nombre de la pieza: Explosinado válvula de compuerta de 6 pulgadas

Nombre del proyecto: Válvula 6 Pulgadas

Dibujó: Brayan Palencia

Material:
N/A



Revisó: Brayan Palencia

Plano No:

Fecha: 07/02/2024

1/1

